



“Reabilitarea liniei de cale ferată Braşov – Simeria, componentă a coridorului Pan – European IV, pentru a asigura circulaţia trenurilor cu o viteză de 160 km/h, tronsonul Coşlariu - Simeria”

Valoarea proiectului

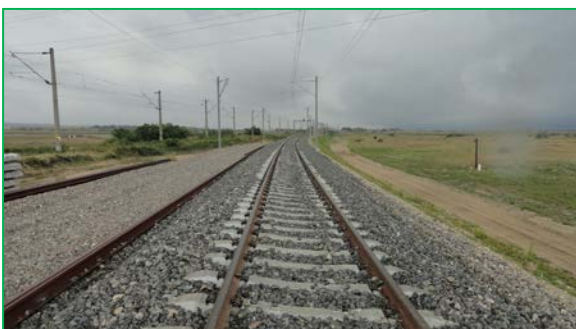
Valoarea totală a proiectului	3.460.678.422 lei
Valoarea totală eligibilă	2.716.375.890 lei
Contribuţia Comisiei Europene prin Fondul de Coeziune - 85,00% *	2.308.919.506 lei
Contribuţia bugetului de stat - 15,00% *	407.456.384 lei

* din valoarea eligibilă a proiectului

Stadiul fizic al implementării proiectului - Iunie 2014 -

	Coşlariu - Vinţu de Jos	Vinţu de Jos – Simeria
Km CF reabilitaţi	19,99%	0,00%
Poduri	62,59%	6,89%
Podete	49,28%	6.30%
Staţii reabilitate (construcţii civile, instalaţii electrice, instalaţii sanitare, instalaţii termoventilaţie)	8,70%	0,00%
TOTAL	26,33%	0,68%

Coșlariu – Vințu de Jos



Vințu de Jos – Simeria

