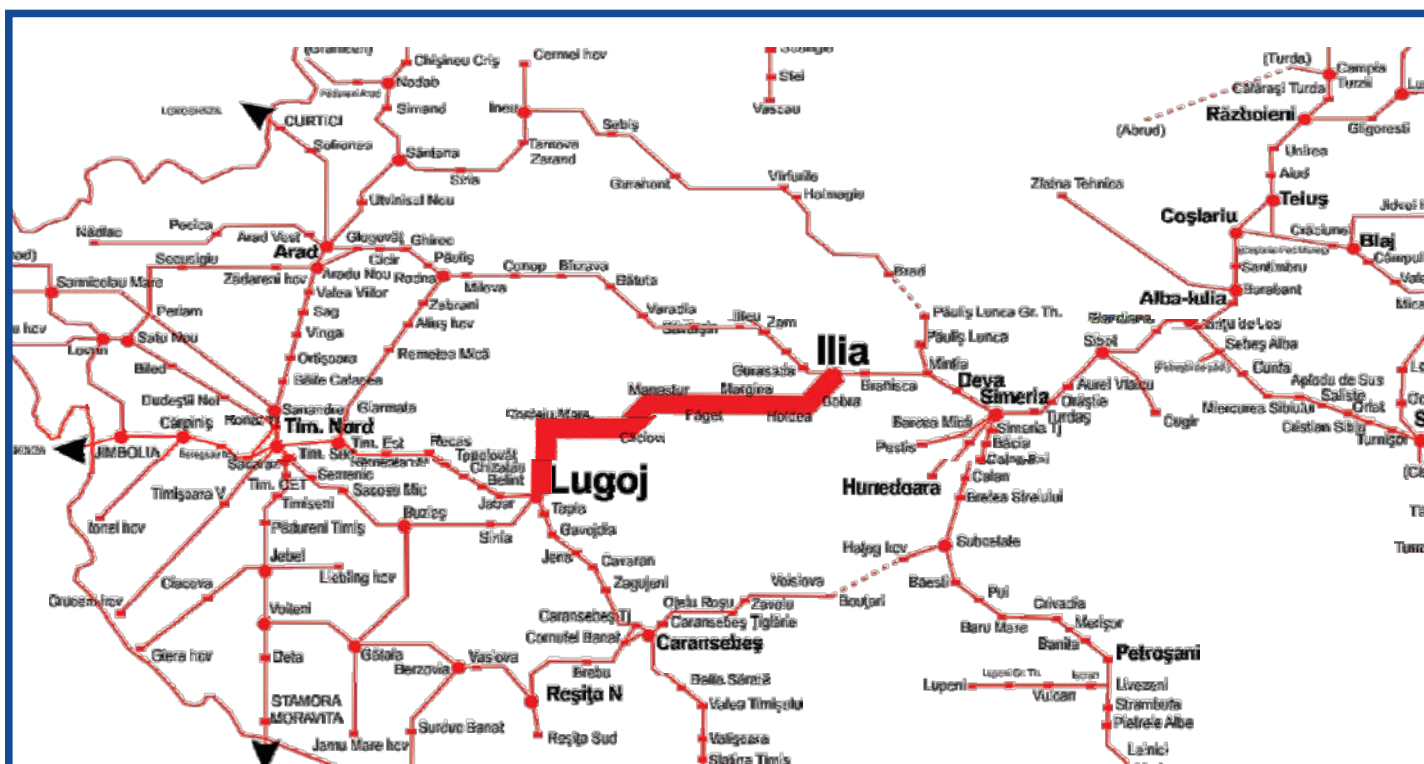


*„Modernizarea instalațiilor de centralizare electromecanică pe secția de circulație Iliia-Lugoj”*



**Stadiul implementării proiectului – Decembrie 2016**

Obiectiv	Valoare lucrări executate
Înlocuire instalații CEM în stațiile: - Ciciova - Mănăștiur - Făget - Margina - Coșteiu - Holdea - Dobra	74,35%

## STAȚIA DOBRA



Lucrări de instalare echipamente de semnalizare

## STAȚIA MARGINA

Lucrări de instalare echipamente de semnalizare  
- dulapuri cu aparatură



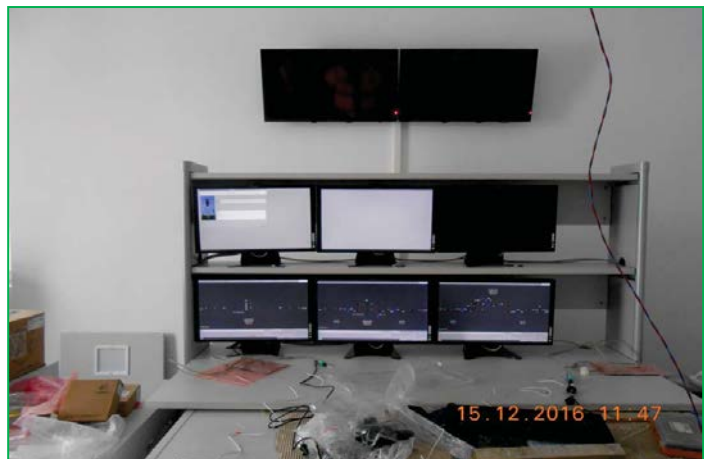
Ramă VT, ramă repartitor KEG și ramă B

## STAȚIA FĂGET



Lucrări de instalare echipamente de semnalizare - semnal rutier A

Instalare monitoare control, mimic panel, tastatură și echipamente de telecomunicații



Dulapuri cu aparatură: OC 1 cu laptop, MEM/SM1 și MEM/SM2

## STAȚIA MĂNĂȘTUR

Cutie cu aparatură pentru numărător de osii





## STAȚIA COȘTEIU MARE



Semnale de ieșire Y1, Y2 și Y3

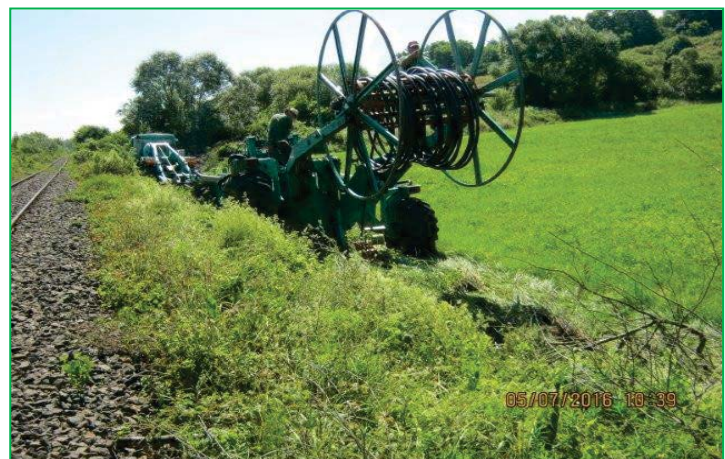
## STAȚIA HOLDEA

Dulapuri EA instalate



Grup generator – în probe

Instalare monotub protecție cablu cu FO mecanizat cu plug - lansatorul – distanța Holdea - Margina



## STAȚIA CLICIOVA



Dispozitiv pentru suflat cablu cu FO distanța  
Cliciova - Mănăștur

Lucrări de instalare cabluri cu fibre optice



Panoul de comandă al dispozitivului pentru  
suflat cablu cu FO distanța Cliciova - Coșteiu  
Mare