

**„Lucrări de reabilitare pentru poduri, podețe și tuneluri de cale ferată -
Sucursala Regională de Căi Ferate Brașov”**

Stadiul implementării lucrărilor de reabilitare poduri și podețe de cale ferată – decembrie 2016

POD Km 320+221 LINIA CF DEDA - RĂZBOIENI Înlocuirea, pe același amplasament, a podului cu un pod nou cu cale pe cuvă de balast	92,84 %
PODEȚ Km 109+065 LINIA CF BRAȘOV – DEDA Construirea unui podeț nou din cadre prefabricate, la adăpostul unui podeț provizoriu, pe același amplasament, după demolarea podețului existent	
PODEȚ Km 58+037 LINIA DE CALE FERATĂ BRAȘOV – PODU OLT Consolidarea infrastructurilor podețului și înlocuirea suprastructurii căii la adăpostul unui pod provizoriu, în același amplasament	

POD KM 320+221 LINIA CF DEDA - RĂZBOIENI



Săpătură în cheson deschis – Pila I Bogata



Pregătire cofraje pentru dală tablier L= 63 m



Schele ripare – lansare, mal drept Bogata



Demontare tablier vechi, mal stâng Luduș



Ripare tablier nr.2, L=63 m



Demolare infrastructuri vechi



Realizare suprastructură CF pe pod



Finalizare lucrări de linii CF

PODEȚ Km 58+037 LINIA DE CALE FERATĂ BRAȘOV – PODU OLT



Introducere în cale pod provizoriu G13,5



Demolare infrastructuri până la cota prevăzută în proiect



Lucrări pregătitoare scoatere din cale pod provizoriu



Lucrări de linii

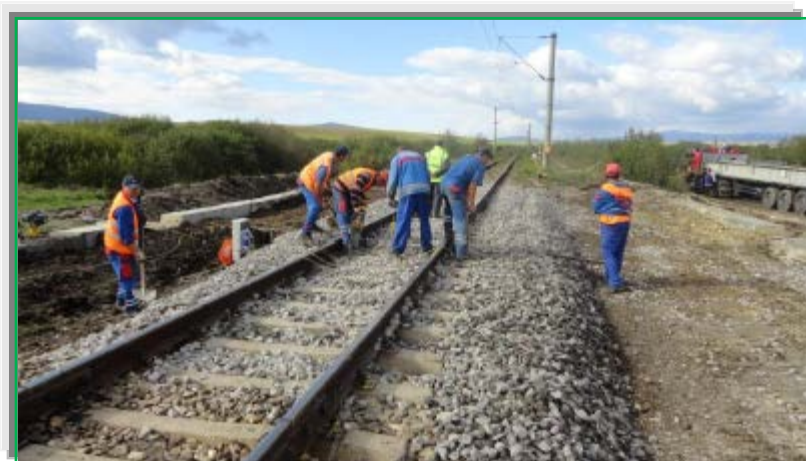
PODEȚ Km 109+065 LINIA CF BRAȘOV – DEDA



Montare cadre prefabricate tip C1EN



Pereu zidit din piatră brută în interior podeț



Refacere terasament și suprastructură CF