

**„Lucrări de reabilitare pentru poduri, podețe și tuneluri de cale ferată -
 Sucursala Regională de Căi Ferate Cluj”**

Stadiul fizic al implementării proiectului – Iunie 2016

Obiectiv	Progres realizat cumulativ
<p>Lotul 1 – Tuneluri:</p> <ul style="list-style-type: none"> ✚ “Tunel km. 239+679 – 239+731, linia CF 422A/Sighetul Marmatiei – Valea Visoului, între stațiile Bocicoi – Valea Visoului” jud. Maramures ✚ “Tunel km. 598+930 – 599+201, linia CF 300/Bucuresti-Ep. Bihor, între stațiile Bratca-Suncuius” Jud. Bihor 	45,00%
<p>Lotul 2 – Poduri și podețe:</p> <ul style="list-style-type: none"> ✚ “Pod km. 0+658, linia CF 416 Dej - Beclean, între stațiile Dej Calatori – Dej Triaj” Jud. Cluj ✚ “Pod km. 3+889, linia CF 412 Apahida – Baia Mare, între stațiile Apahida-Jucu” Jud. Cluj ✚ “Pod km. 8+239, linia CF 416 Dej - Beclean, între stațiile Dej Triaj și Reteag” - Jud. Bistrița Nasaud ✚ “Pod km. 93+386, linia CF 412 Apahida – Baia Mare, între stațiile Rastoci și Letca” – jud. Salaj ✚ “Podet km. 490+628, linia CF 300/II Bucuresti – Ep. Bihor, între stațiile Apahida – Cluj Napoca” – jud. Cluj 	0,00%
<p>Lotul 3 – Poduri și podețe:</p> <ul style="list-style-type: none"> ✚ “Pod km. 651+564, linia CF 300/I+II Bucuresti-Ep. Bihor, între stațiile Oradea Est - Oradea” Jud. Bihor ✚ “Podet km. 544+080, linia CF 300/I Bucuresti – Ep. Bihor, între stațiile Stana - Huedin” – jud. Salaj ✚ “Podet km. 544+677, linia CF 300/II Bucuresti – Ep. Bihor, între stațiile Stana - Huedin” – jud. Salaj ✚ “Podet km. 597+715, linia CF 300 Bucuresti – Ep. Bihor, între stațiile Bratca - Suncuius” – jud. Bihor ✚ “Podet km. 543+830, linia CF 300 Bucuresti – Episcopia Bihor, între stațiile Stana - Huedin” – jud. Salaj ✚ “Podet km. 544+976, linia CF 300 Bucuresti – Episcopia Bihor, între stațiile Stana - Huedin” – jud. Salaj ✚ “Podet km. 545+100, linia CF 300/I+II Bucuresti – Episcopia Bihor, între stațiile Stana și Huedin” – jud. Salaj 	1,00%
<p>Lotul 4 – Poduri și podețe:</p> <ul style="list-style-type: none"> ✚ “Podet km. 41+719, linia CF 416B Beclean – Ilva Mica, între stațiile Feldru și Ilva Mica” – jud. Bistrița Nasaud ✚ “Pod km. 47+128, linia CF 418A Beclean - Saratel, între stațiile Magherus și Saratel” – jud. Bistrița Nasaud ✚ “Podet km. 23+210, linia CF 422 Salva – Visoul de Jos, între stațiile Telciu și Fiad” – jud. Bistrița Nasaud 	5,00%

LOTUL 1 – TUNELURI



Excavații pentru execuție suprastructura noua, Tunel Balnaca



Așternere strat de piatra sparta, cap X Tunel Balnaca



Montare șină pe traversele noi de beton, cap Y Tunel Balnaca



Montare cadru sina - traversa, Tunel Balnaca



Montare sina , Tunel Balnaca



Decolmatare canal colector cap Y, Tunel Balnaca



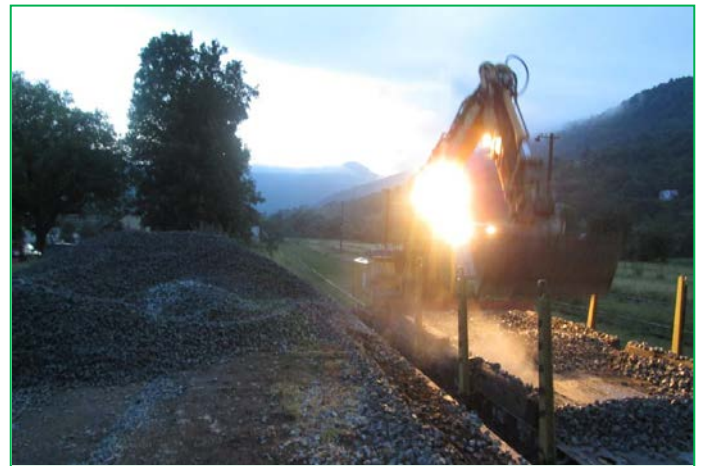
Injecții cu rasina epoxidica, Tunel Stanca



Descărcare traverse noi, Tunel Stanca



Transport traverse la locul lucrării, Tunel Stanca



Încărcare piatra sparta, Tunel Stanca



Depozitarea traverselor si a pietrei sparte, Tunel Stanca



Injecții cu rășini epoxidice, Tunel Stanca