

“Reabilitarea liniei de cale ferată Braşov – Simeria, componentă a coridorului Pan – European IV, pentru a asigura circulaţia trenurilor cu o viteză de 160 km/h, tronsonul Coşlariu - Simeria”

Stadiul fizic al implementării proiectului - Decembrie 2016

	Coşlariu - Vinţu de Jos	Vinţu de Jos – Simeria
Km CF reabilitaţi		
Km CF noi – aliniament nou		
Poduri reabilite		
Poduri noi		
Podeţe reabilite		
Podeţe noi		
Pasaje superioare noi	74,40%	64,88%
Pasaje inferioare noi		
Substaţii de tracţiune		
Staţii reabilite (construcţii civile, instalaţii electrice, instalaţii sanitare, instalaţii termoventilaţie)		
TOTAL		



Coșlariu – Vințu de Jos



Km 407+920 pr. Linia 1 – montare și sudură suprastructură



Pod Mureș km 414+641pr. – Desființare platforme de lucru în albie



Podetș km 415+725pr. – Săpătură amenajare albie



Pod Mureș Km 395+200pr. – Deviere curs Mureș



Km 404+100ex. Fir 2 – montare suprastructură



Pod Ampoi km 409+395pr. – amenajare albie



Pod km 396+834pr. – Montare parapet



Km 399+150pr. Fir 2 – montare schimbător



Km 397+500pr. - Execuția coloanelor din material granular



Poduț km 400+439pr. – Execuție hidroizolație și beton de protecție



Km 401+250pr.Fir 2 – Execuție buraj 1 și sudură suprastructură



Stația Sântimbru km 402+550pr.Liniile siloz și tragere siloz



Stația Alba Iulia Km 412+350pr. – Execuție fundație tunel pietonal



Stația Alba Iulia Km 412+350pr. – fundație peron



Pod km 407+005pr. – amenajare albie aval



Stația Bărbant - km 407+500pr. – realizare rampă acces peron

Vințu de Jos – Simeria



Vințu de Jos - Schimbător 106



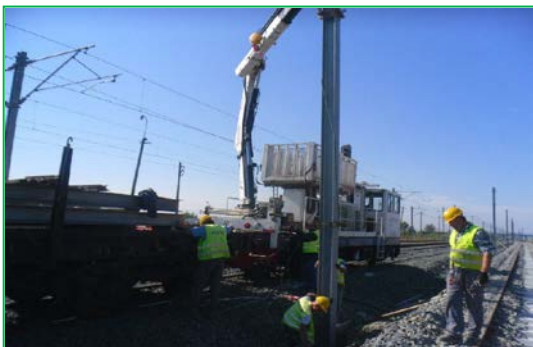
Stația Blandiana - Lucrări de sudură a liniilor CF



Stația Blandiana, km 426+611 – 428+971 - Instalare console



Km 441+847,04 - Amenajare canal



H.M. Aurel Vlaicu, km 441+945 – 444+489 - Instalare stâlpi



Interval Aurel Vlaicu - Orăștie – taluzare pământ



Km 450+637-452+400 fir I+II - Execuție suprastructură



Pod peste râul Ștrei km pr. 462+841



Pod km 463+121



Km 456+640.37 - km 456+690.17 - radier boltă întoarsă



Km 456+370.85 - 456+390.85 fir I si km 456+370.85 - 456+420.85 fir II



km 458+870 - 458+918 - Execuție zid mască



Interval Vințu de Jos - Blandiana, Km 425 + 382



Stația Blandiana - trecerea la nivel CF km 426+888



km 458+670 - km 459+170 - Execuție strat de piatră spartă



Pod km 454+718 - Montarea celei de-a doua grinzi