

“Reabilitarea liniei de cale ferată Braşov – Simeria, componentă a coridorului Pan – European IV, pentru a asigura circulaţia trenurilor cu o viteză de 160 km/h, tronsonul Coşlariu - Simeria”

Stadiul fizic al implementării proiectului - Iunie 2016

	Coşlariu - Vinţu de Jos	Vinţu de Jos – Simeria
Km CF reabilitaţi		
Km CF noi – aliniament nou		
Poduri reabilitate		
Poduri noi		
Podeţe reabilitate		
Podeţe noi		
Pasaje superioare noi	70,50%	49,42%
Pasaje inferioare noi		
Substaţii de tracţiune		
Staţii reabilitate (construcţii civile, instalaţii electrice, instalaţii sanitare, instalaţii termoventilaţie)		
TOTAL		



Coșlariu – Vințu de Jos



Km 394+375 ex. Sudură suprastructură și schimbători



Pod Mureș km 395+200 pr. – Protecție albie, montare gabioane



Stația Coșlariu Km 402+825 ex. Montare suprastructură și schimbători



Km 400+439 pr. Execuție podeț și tablier



Km 403+150 pr. Stația Sântimbru – Montare panouri informare călători



Km 404+000pr. Fir 1 – Execuție primul buraj și sudură șină



Km 407+800 pr. Stația Bărbant – Realizare peron principal



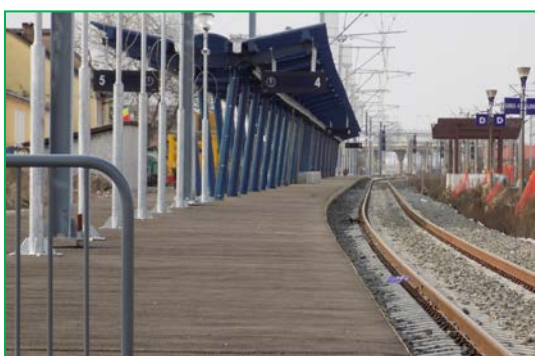
Km 407+800pr. Stația Bărbant – Realizare peron liniile 3 - 4



Km 408+550 pr. Fir I – Execuție buraj 2 și sudură electrică șine



Pod Ampoi km 409+395 pr. – Montare suprastructură pe pod



Km 412+150 pr. Peron liniile 4-5 – Montare copertină



Km 412+150 pr. Peron liniile 4-5 – Montare balustradă



Stația Alba Iulia - Montare panouri informare călători



Km 412+600pr. Linia Remiză – Montare suprastructură



Km 412+850pr. Liniile 4-5 – Execuție buraj 2 și sudură alumino-termică



Km 418+000pr. Fir 2 – Execuție rigolă

Vințu de Jos – Simeria



Pod km 442+085



Km 452+700 – km 454+0454 fir I - Excavație



H.M. Blandiana



Stația Vințu de Jos



Pod peste râul Ștrei km. pr. 462+841



Stația Orăștie



Blandiana, montare schimbător de cale cu inimă mobilă



Blandiana, lucrări de balastare, km 427+800 – km 428+000



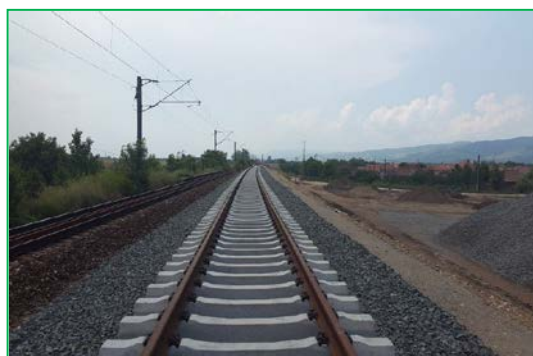
Pod km. 431+974,62



Km 423+024,58 – Km 423+217,18 – Șanț monolit



km 451+300 - 451+900 - Execuție zid de pământ armat



Interval Blandiana – Șibot, km 434+270 – km 434+770



Pod peste râul Ștrei km pr. 462+841 - Tablier metalic



Pasaj km. 455 - Armare suprastructură



Montaj panouri fonoabsorbante Km. 421+800 – 421+880



Instalare stâlpi Stația Vințu de Jos