

**„Reabilitarea podurilor feroviare situate la km 152+149 și km 165+817
pe secțiunea feroviară București – Constanța”**

Stadiul implementării proiectului - Decembrie 2017

Lucrări de construcții și instalații aferente obiectivului de
reabilitare a podurilor de cale ferată peste Dunăre
km 152+149 și km 165+817

98,00 %

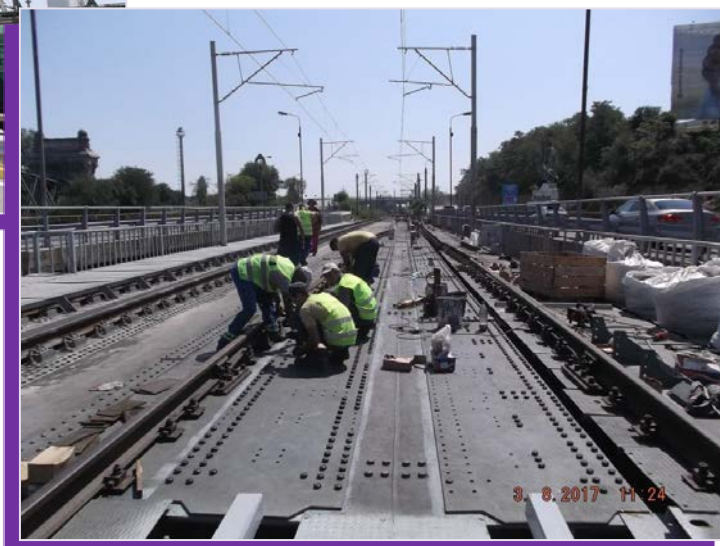
POD BORCEA NOU, km 152+149

Recepție la terminarea lucrărilor
12.06.2017

PODUL CERNAVODĂ NOU, km 165+817



Schele pentru sablare și protecție anticorozivă



Lucrări de linii și consolidare



Lucrări refacere terasament la capetele podului



Lucrări de linii și consolidare



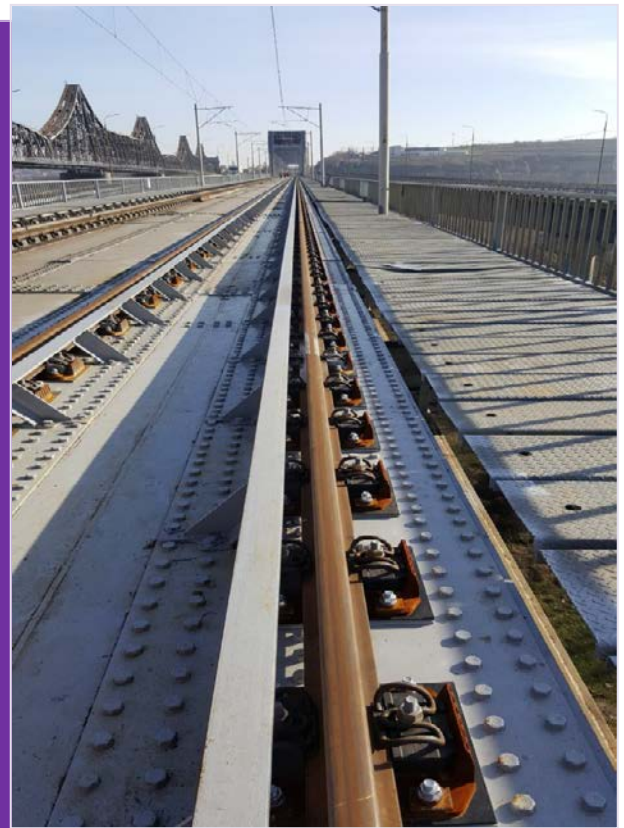
Lucrări de linii și consolidare



Lucrări de linii



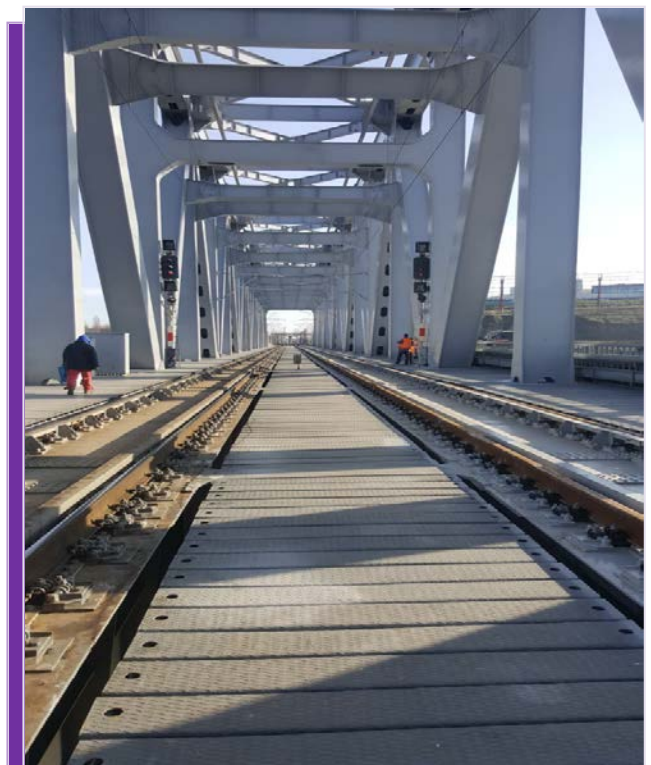
Montare contrașină - noiembrie



Montare contrașină - noiembrie



Montare contrașină - noiembrie



Lucrări finalizate de vopsitorie - decembrie